

HOSPITAL

HOSPITAL AMIGO DE LA MADRE Y EL NIÑO



El nacimiento de un bebé es un gran acontecimiento en la familia y en la comunidad. Todos pueden participar de una manera o de otra para acompañar a la mujer embarazada y ayudarla en todo lo que necesite.

HOSPITAL

En esta maternidad queremos acompañarlos en un momento tan importante como es la llegada de un niño a la familia. Queremos brindarles toda la información necesaria para poder lograr un parto natural, centrado en la familia y para crear condiciones que favorezcan la lactancia materna.

La presencia de un acompañante durante el trabajo de parto y en la internación, es muy importante, para darle tranquilidad y confianza.



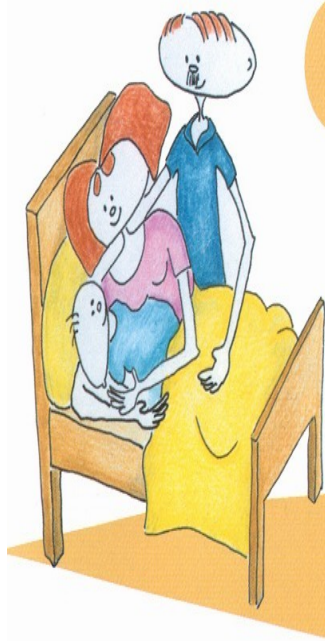
La Maternidad del Hospital Amigo de la Madre y el Niño asume el compromiso de apoyar a todas las madres para que durante la internación puedan amamantar sin dificultades.

Para esto

- Se evitarán las separaciones innecesarias, garantizando la correcta identificación del recién nacido.
- Se evitará el uso de otros líquidos o leches, promoviendo la lactancia materna exclusiva.
- Se implementará la internación conjunta, es decir de la madre y el bebé juntos las 24 hs. del día.
- Se favorecerá el trabajo conjunto de los grupos de apoyo madre a madre.

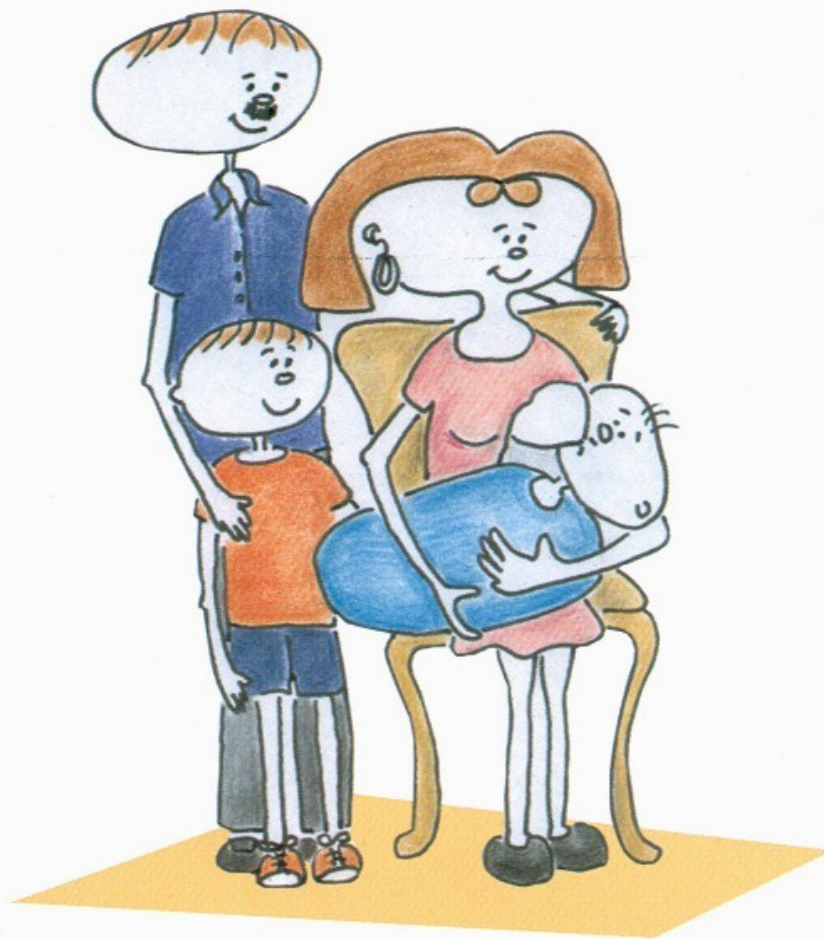


El contacto de la madre con el bebé durante la primera hora de vida es también fundamental, para aprender a reconocerse a través de los olores, los sonidos, las miradas y para poder comenzar a amamantar a su hijo inmediatamente.



HOSPITAL

Se recomienda dar pecho exclusivo (sin agua, ni jugo, ni té) hasta los 6 meses del bebé, y luego continuar con pecho más los alimentos que indique el pediatra, hasta los 2 años.



Programa Materno Infantil
Ministerio de Salud de la Provincia de Buenos Aires